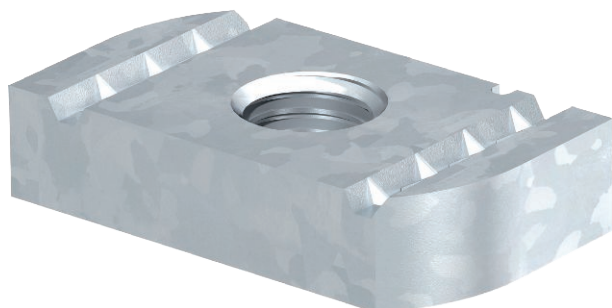


Karta charakterystyki technicznej

Nakrętka ślizgowa

Nr kat. 1147214



Nakrętka ślizgowa do stosowania z szynami MS4121 i MS4141

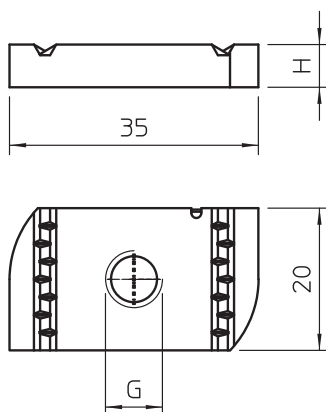


St	stal
ZL	Cynkowanie lamelowe (płatkowe)

Dane podstawowe

Nr kat.	1147214
Typ	MS41SN M10 ZL
Wymiar	M10
Materiał	Stal
Materiał skrót	St
Powierzchnia	Cynkowanie lamelowe (płatkowe)
Powierzchnia skrót	ZL
Najmniejsza jednostka sprzedaży (MOQ)	50 szt.
Waga	3,65 kg/100 szt.

Dane techniczne



Długość	35,00 mm
Szerokość	20,00 mm
Wysokość	8,00 mm
Gwint	M10
Rozmiar gwintu M	10
Rozmiar gwintu metrycznego	10
Ze sprężyną	<input type="checkbox"/>