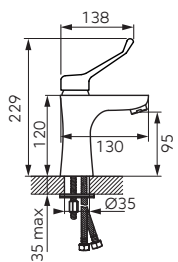




### BAGM2

#### Algeo Medico bateria umywalkowa stojąca

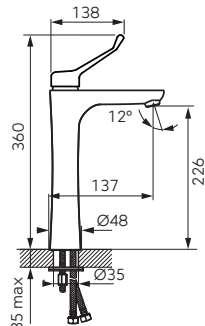
- uchwyt specjalistyczny
- regulator ceramiczny
- montaż jednootworowy
- automatyczny korek spustowy G5/4
- regulator strumienia M24x1
- przyłącza elastyczne G3/8 - M10x1
- chrom



### BAGM2L

#### Algeo Medico bateria umywalkowa nablatowa stojąca

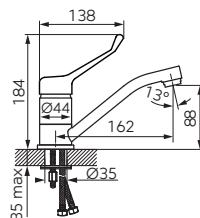
- uchwyt specjalistyczny
- regulator ceramiczny
- montaż jednootworowy
- regulator strumienia M24x1
- przyłącza elastyczne G3/8 - M10x1
- chrom



### BAGM2AA

#### Algeo Medico bateria umywalkowa stojąca z obrotową wylewką

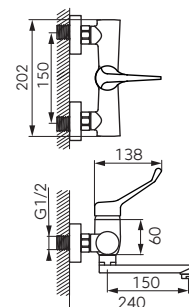
- uchwyt specjalistyczny
- regulator ceramiczny
- montaż jednootworowy
- regulator strumienia M24x1
- obrotowa wylewka
- przyłącza elastyczne G3/8 - M10x1
- chrom



### BAGM3

#### Algeo Medico bateria umywalkowa ścienna

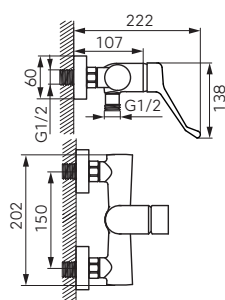
- uchwyt specjalistyczny
- regulator ceramiczny
- montaż naścienny
- regulator strumienia M24x1
- obrotowa wylewka 150 mm
- przyłącze mimośrodowe G1/2
- rozstaw 150 ± 20 mm
- chrom



### BAGM7

#### Algeo Medico bateria natryskowa ścienna

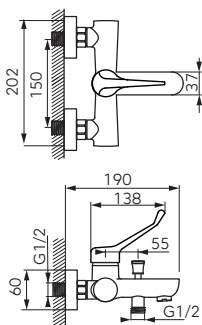
- uchwyt specjalistyczny
- regulator ceramiczny
- montaż naścienny
- przyłącze mimośrodowe G1/2
- rozstaw 150 ± 20 mm
- podłączenie natrysku G1/2
- bez zestawu natryskowego
- chrom



### BAGM1

#### Algeo Medico bateria wannowa ścienna

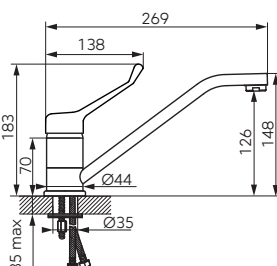
- uchwyt specjalistyczny
- regulator ceramiczny
- automatyczny przełącznik
- wanna/natrysk z blokadą
- regulator strumienia M24x1
- przyłącze mimośrodowe G1/2
- rozstaw 150 ± 20 mm
- bez zestawu natryskowego
- chrom



### BAGM4A

#### Algeo Medico bateria zlewozmywakowa stojąca

- uchwyt specjalistyczny
- regulator ceramiczny
- montaż jednootworowy
- regulator strumienia M24x1
- obrotowa wylewka
- przyłącza elastyczne G3/8 - M10x1
- chrom



### BAGM5

#### Algeo Medico bateria zlewozmywakowa ścienna

- uchwyt specjalistyczny
- regulator ceramiczny
- montaż naścienny
- regulator strumienia M24x1
- obrotowa wylewka
- przyłącze mimośrodowe G1/2
- rozstaw 150 ± 20 mm
- chrom

